

シール検査に機能を特化した  
コストパフォーマンスモデル。



特長

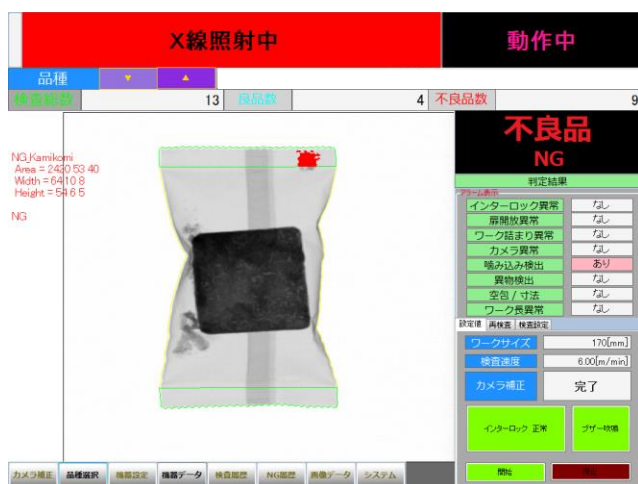
- ❖ 軟包装の課題であったヒートシール部の噛み込み、シワを検出します。
- ❖ アルミ蒸着フィルムやアルミ包材など包材の種類を問わず検査できます。
- ❖ 品質検査の自動化により、製造工程の高速化、効率化が実現できます。

## 用途

ガス充填包装や真空包装、鮮度保持剤が必要な商品、および液体小袋、粉体包装などに最適です。

## 操作性について

- ❖ 検査領域を任意に設定できます。
- ❖ 噛み込み異物の検出サイズを任意に設定できます。
- ❖ 検出精度は、背シールの有無に影響されません。
- ❖ 15インチタッチパネルによる簡単な操作で検査できます。
- ❖ 検査NG品は、排除機と連結することで自動排出します。



<検査画面>



<品種設定画面>

## 安全管理について

- ❖ 「電離放射線障害防止規則第3条」に定めにより、3ヶ月間に1.3mSvを超えるX線漏洩がある場合、管理区域の設定およびX線作業主任者の選定が必要になります。

⇒ 本装置の漏洩X線量は、0.5μSv/h以下です。

よって、管理区域の設定およびX線作業主任者の選定は不要です。

(例) 同一の作業者が、週40時間作業した場合

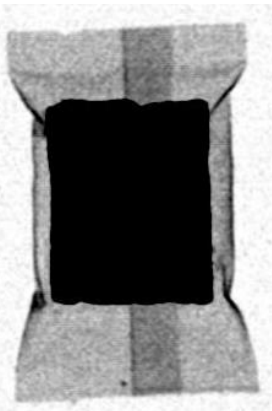
$$0.5\mu\text{Sv/h} \times 40\text{時間} \times 13\text{週}(3\text{ヶ月}) = 0.260\text{mSv}/3\text{ヶ月}$$

- ❖ X線機器を設置する事業者はX線装置設備工事の30日前までに、その計画を管轄の労働基準監督署長へ届出する必要があります。

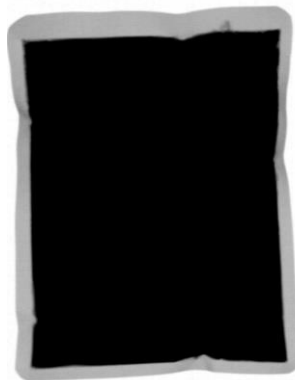
検査項目

ヒートシール部の噛み込み、シワ

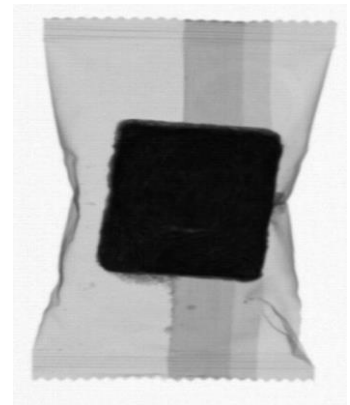
商品: アルミ包材  
項目: 粉 噛み込み



商品: アルミ包材(レトルト)  
項目: 液 噛み込み



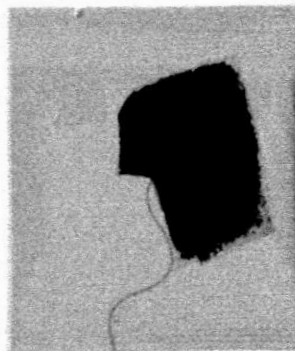
商品: アルミ包材  
項目: 包材シワ



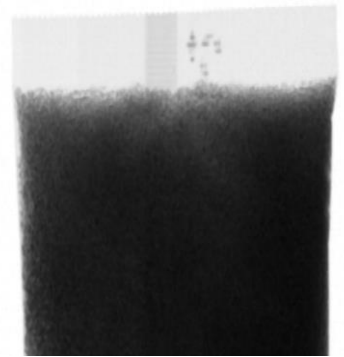
商品: アルミ蒸着包材  
項目: ナイロン 噛み込み



商品: フィルム包材  
項目: 糸 噛み込み



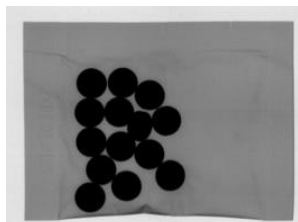
商品: アルミ包材  
項目: 粉 噛み込み



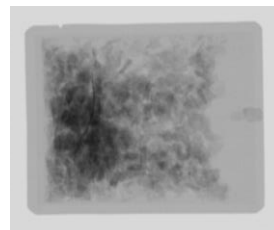
装置ラインアップ

シール検査に限定しない

充実の検査機能を搭載した上位機種 FIX-3



計数機能



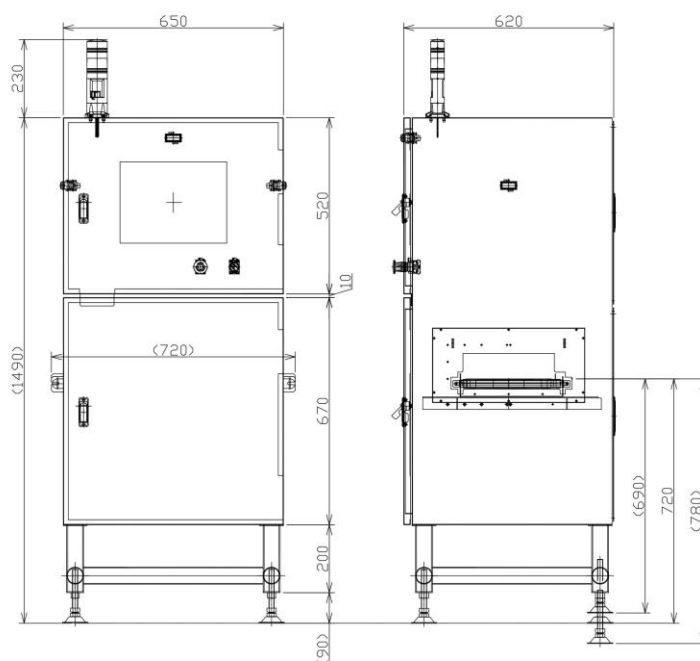
異物(魚骨)検出機能

## 装置の仕様

型名	FIX-5
検出対象	軟包装シール検査
欠陥モード	ヒートシール部噛み込み、シワ検出
X線出力	最大 30kV 60W
検査領域幅	200mm以下
検査速度	40m/分以下(高速仕様はオプション)
表示部	15インチ液晶
操作部	タッチパネル
電源	AC100V
外形寸法	W840 × D650 × H1450mm
重量	150kg
安全性	放射線漏洩1.0μSv/h以下

## 装置寸法図

(単位 mm)



## 販売代理店

注) 許可無く本カタログの一部又は全部を転載する事を禁じます。